

# 高解析掃描式電子顯微鏡（廠牌：JOEL 型號：6700F）

## HR-FESEM(6700F)上機訓練課程：



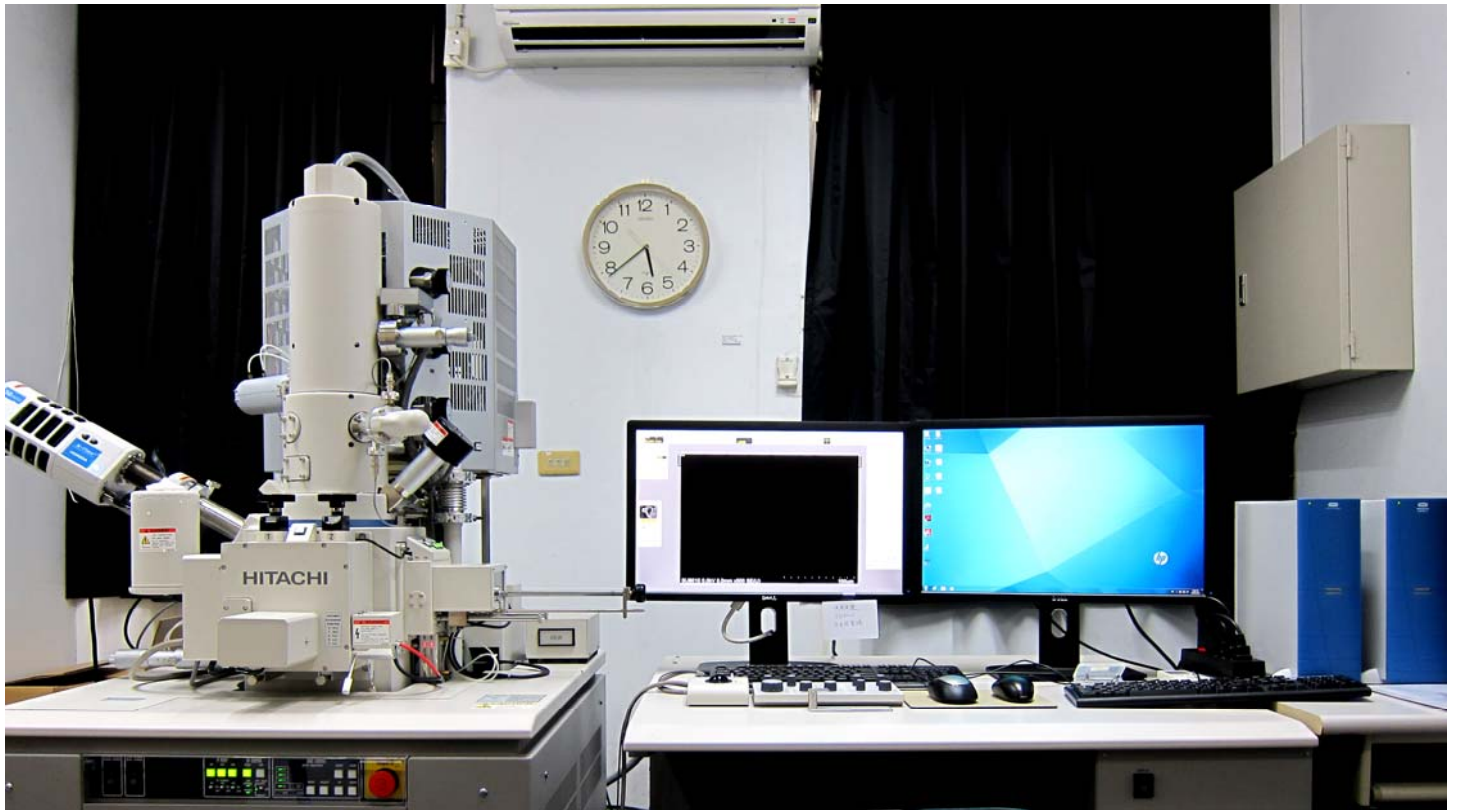
- 外系、外校學員上機訓練課程：
- 學員訓練費：4000 元 / 9hr ( 請於第 1 次上課時繳清 )
- 報名日期：即日起，每月限 3 名
- 開課日期：隨時
- 學員訓練流程： 3 次 / 共 9 小時
  1. 第 1 次上課：儀器介紹與觀摩，一對三 (3 小時)
  2. 第 2 次上課：一對一實作 (3 小時)
  3. 第 3 次上課：一對一實作 (3 小時)
  4. 9 小時訓練完成後 → 筆試 → 上機考認證 **【可核發自行操作證明書】**

聯絡人：陳菊英助教(06)2757575-分機 62609

z9608068@email.ncku.edu.tw

# 超高解析掃描式電子顯微鏡 (廠牌：Hitachi 型號：SU8010)

## HR-FESEM(SU8010)上機訓練課程：



- 外系、外校學員上機訓練課程：
- 學員訓練費：5000 元 / 9 hr ( 請於第 1 次上課時現金繳清 )  
4000 元 / 6 hr (有 6700F 執照者)
- 報名日期：即日起，每月限 3 名
- 開課日期：隨時
- 學員訓練流程：3 次 / 共 9 小時
  1. 第 1 次上課：儀器介紹與觀摩，一對三 (3 小時) (有 6700F 執照者免上)
  2. 第 2 次上課：一對一實作 (3 小時)
  3. 第 3 次上課：一對一實作 (3 小時)
  4. 9 小時訓練完成後 → 筆試 → 上機考認證【可核發自行操作證明書】

聯絡人：陳菊英助教(06)2757575-分機 62609

z9608068@email.ncku.edu.tw