

瑞智精密股份有限公司企業簡介

台灣第一大、全球第四大壓縮機製造供應商

瑞智集團於西元 1989 年 12 月成立，即以「技術獨立自主、創建一流品牌、打造科技人生」做為公司創業的初衷與理想，全體員工均秉持著「以優異的品質，邁向市場競爭；以卓越的技術，永遠領先業界；以完善的服務，贏得客戶滿意」的經營理念，積極地發展公司的核心技術、產品及服務，並以「成為全球頂尖之壓縮機關聯產業鏈的知名供應商」做為企業經營的經營方針，不但為投資者創造投資效益極大化，同時也為企業員工創造優質的就業環境。

目前已有觀音廠、惠州廠、東莞廠及青島廠等四座生產基地，壓縮機年產能達 1300 萬台及馬達年產能 1400 萬台，目前產品擴及直流變頻空調、北美單元式空調、分離式空調、移動式空調、窗型空調、除濕機、熱泵乾衣機、熱泵熱水器、熱泵洗衣機等等家電用品。

新事業直流無刷變頻風扇馬達廠，瑞展動能股份有限公司係由瑞智集團及中國鋼鐵股份有限公司主導投資，並結合策略伙伴於 2013 年所共同成立，屏東廠及九江廠將於 2015 年正式投產，以高效能馬達、馬達驅動控制技術研發及終端設備製造，及透過 EVI(Early vendor involvement)合作模式與各關鍵零組件供應廠商結盟，完整而有效率地滿足全球客戶專業性服務。另外，為拓展印度市場，今年 11 月設立印度辦事處，除能深入了解市場，也為今後設廠預做準備。

瑞智集團追求世界級的競爭優勢做為營運主軸，在節能減碳的全球趨勢下，核心技術朝向節能產業發展，除創造企業價值及獲利外，仍兼顧地球的環境與資源，「追求企業價值極大化、善盡愛護地球的企業責任」為公司使命，努力降低對環境破壞的生產活動，提昇環境保護績效，做好安全衛生目標管理，貢獻社會同時兼顧地球環境與資源，致力於成為「環保與節能」產業的領航者。

壓縮機馬達



變頻壓縮機



DC 變頻控制器



自行研發熱泵熱水器



瑞智集團 布局全球

青島廠區：壓縮機年產能 900 萬台



惠州廠區：壓縮機年產能 600 萬台



九江廠區：直流無刷馬達年產能 2400 萬台

佔地面積：191,452m²

佔地面積：298,149m²

佔地面積：160,000m²

佔地面積：34,193.5m²

觀音廠區：研發中心與營運總部



佔地面積：29,652m²

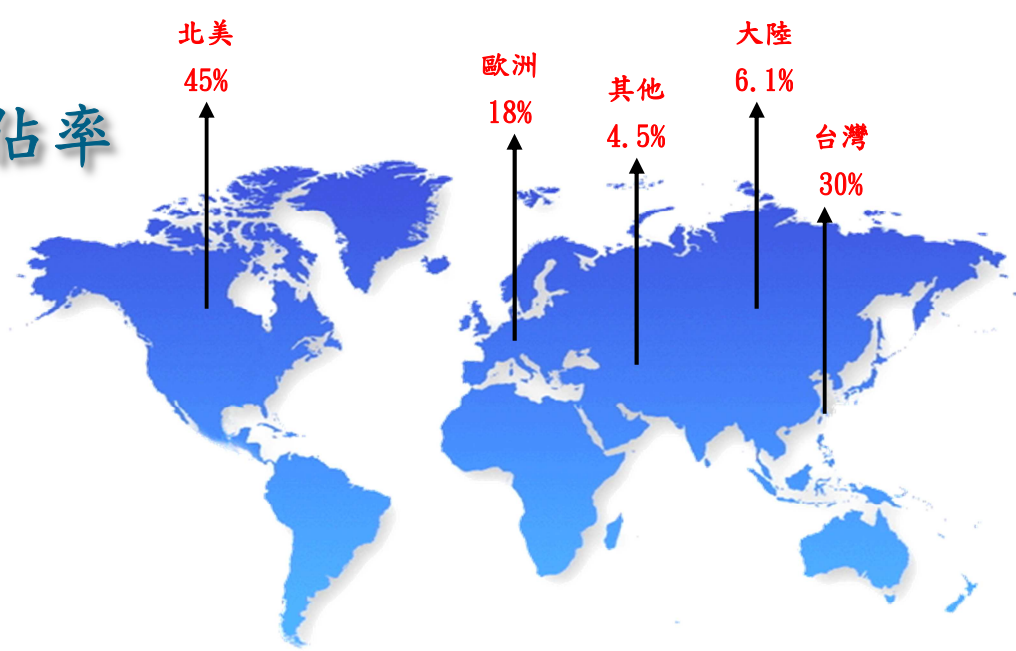
東莞廠區：馬達專業生產基地

屏東廠區：直流無刷馬達 300 萬台

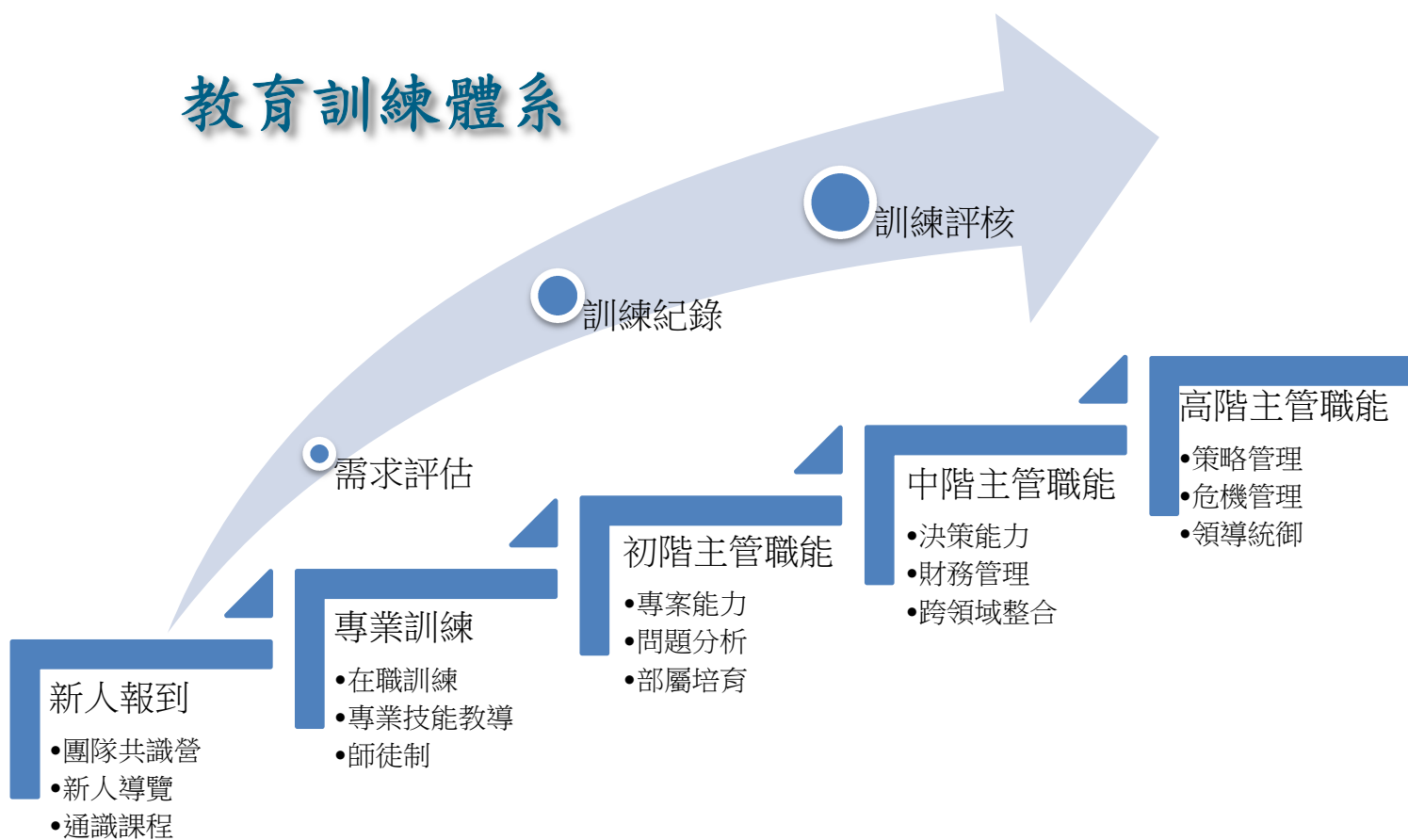
佔地面積：20,000m²



全球市佔率



教育訓練體系



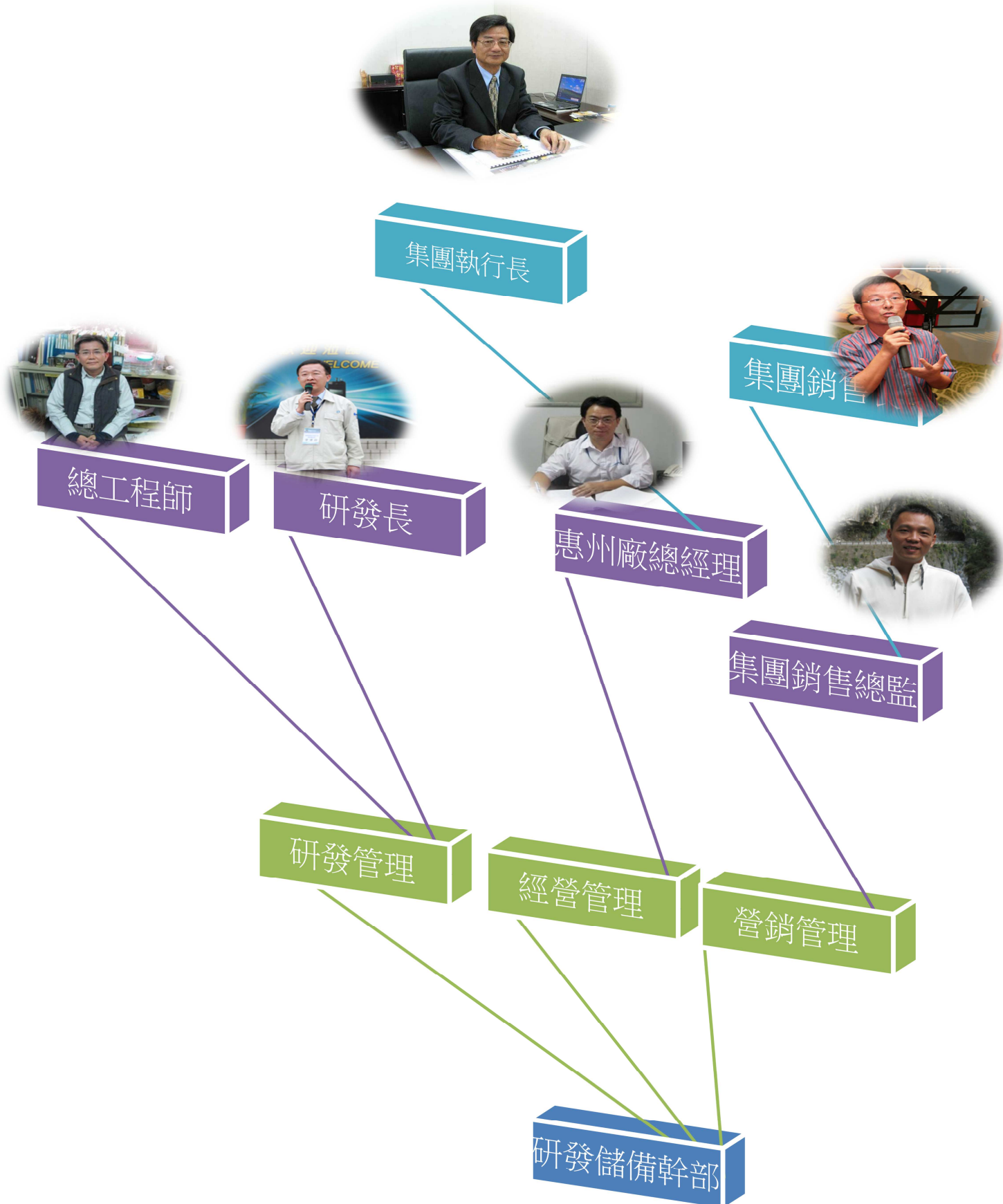
新人團隊共識營



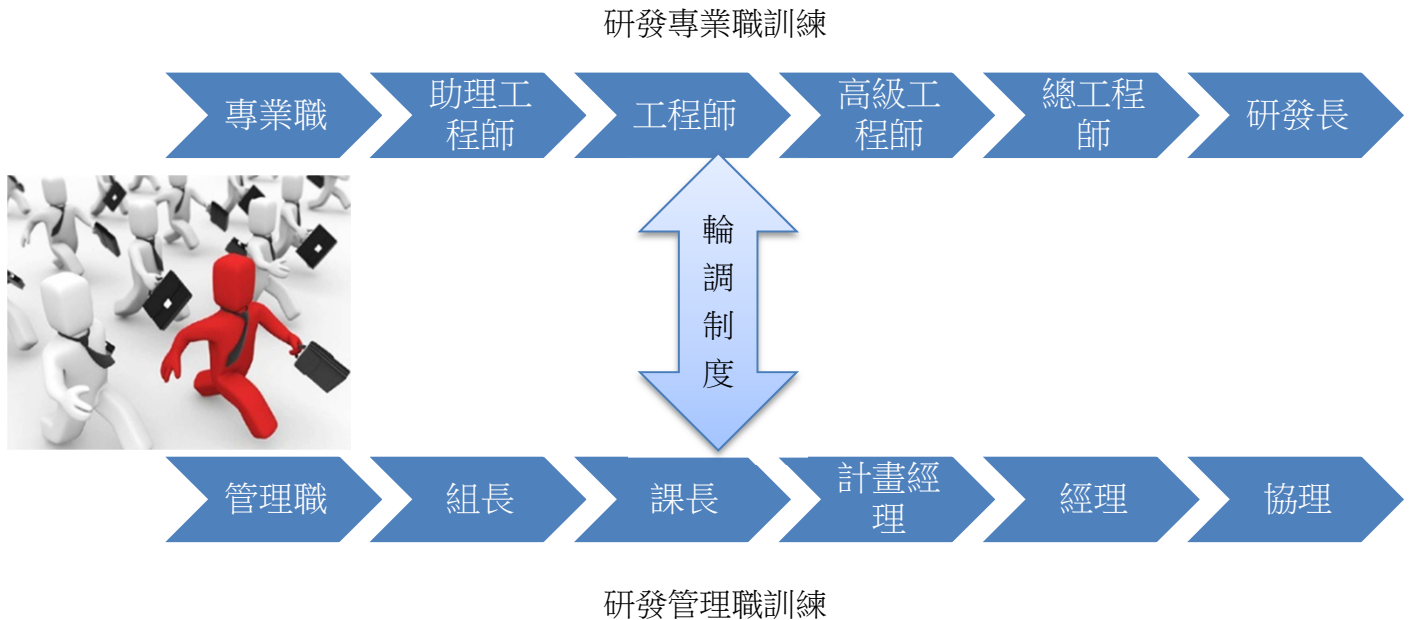
主管訓練



研發人才出任集團高階主管系統圖



瑞智集團研發人員職涯發展



薪資福利介紹

- 底薪：大學 35200~研究所 43600(此為應屆相關科系畢業生初核薪資)
- 津貼：全勤獎金 1000 元/每月、伙食津貼 1800 元/每月。
- 獎金：績效獎金、生產獎金、研發獎金及員工分紅。
- 給假：提供婚假、陪產假、生理假、家庭照顧假等依照勞基法。
- 保險：提供勞健保、團體保險、定期健康檢查等優於勞基法的保險制度。
- 交通：提供定點交通車及員工專屬汽車、機車停車場。
- 住宿：提供外縣市求職者住宿。
- 餐飲：提供員工餐廳及用餐補助。
- 活動：設置員工休閒交誼廳（桌球臺、撞球臺及羽球場等）。
- 訓練：完整的員工職前及在職教育訓練。
- 各項福利措施：結婚、生育、住院、喪葬補助、生日、三節禮品禮券、旺年會摸彩、年度國內外旅遊及員工子女助學補助。

現有職缺

◎壓縮機設計研發工程師

實驗設計及驗證(零件準備、組裝及測試)
新產品研究、開發及試作
協助產品異常現象分析及問題解決

◎馬達機構工程師

生產製程規劃
產品機構設計與結構評估
試產檢討及設計修正

◎馬達研發工程師

馬達性能分析、改善設計及性能測試
壓縮機專用之馬達開發與測試

◎硬體/韌體設計研發工程師

BLDC 驅動硬體/韌體專案開發
變頻電控及驅動硬體開發
AC/DC 電源設計

◎空調系統應用與研發工程師

空調系統測試與最佳化匹配

◎熱泵專案工程師/助理工程師

熱泵、空調及水電設計管理